

**Hartmannshof –  
Nürnberg Hbf –  
Fürth (Bay) Hbf –  
Forchheim – Bamberg**



Kursbuchstrecke  
**820 / 890.1** Ⓢ

Gültig in der Nacht  
**14./15. Januar 2017**

**Schienenersatzverkehr (SEV)**

Ⓢ Erlangen – Forchheim

## Erläuterungen zum SEV-Symbol



Bei einem Schienenersatzverkehr sind Ihnen diese beiden Symbole auf Bussen, Haltestellen, Aushängen und als Bestandteil der Wegeleitung vom/zum Schienenersatzverkehr behilflich.



Bitte beachten Sie hierbei folgendes: Das untere Symbol wird schrittweise durch das obere (neue) Symbol ersetzt. Gültigkeit haben weiterhin beide Symbole.

## Kurzanleitung zum Lesen von Fahrplänen

Betroffene **Strecke** und (zeitliche) **Gültigkeit** des Ersatzfahrplans

Zugnummer und fahrplanmäßige Verkehrstage

**Fahrzeiten der Busse** des Schienenersatzverkehrs (SEV) – in der Regel farbig hinterlegt

### Fahrplan Ulm – Augsburg gültig vom 4. bis 9. März 2012

Zug/Bus	RE	RB	RE	RE	RE	RE	RE	RE	RE
	57177	57017	57105	57105	57179	57179	57179	57107	57107
Verkehrstag	tgl	tgl	tgl	tgl	Do, Fr	So-Mi	tgl	tgl	tgl
von		Donauw.							
Ulm Hbf	ab 7:24		7:59	8:24	9:24	8:59	9:24	9:50	10:24
Leipheim	7:38		8:27	8:58	9:38	9:27	9:38	10:18	10:58
Günzburg	7:44		8:37	8:42	9:41	9:37	9:41	10:28	10:41
Günzburg	ab 7:42			8:42	9:42		9:42		10:35
Offingen	7:47			8:47	9:47		9:47		10:40
Mindelstheim	7:50			8:50	9:50		9:50		10:40
Burgau (Schwab)	7:53			8:53	9:53		9:53		10:46
Dinkelscherben	an 8:05			9:05	10:05		10:05		10:58
Dinkelscherben	ab 8:10			9:06	10:06		10:06		11:06
Kutzenhausen	8:15			9:11	10:11		10:11		11:11
Augsb-Oberhausen	8:33	8:55		9:29	10:29		10:29		11:29
Augsburg Hbf	an 8:37	8:58		9:33	10:33		10:33		11:33
nach	München			München	München		München		München

	Fahrzeit der Ersatzbusse (SEV)	10:35	Zug verkehrt früher
	Ersatzbus ohne Fahrradbeförderung	08:10	Zug verkehrt später
	Ersatzbus mit Fahrradbeförderung		
	In diesem Abschnitt kann es zu Verspätungen kommen.		
	Fußnote bzgl. Verspätungsprognose		
	Zugvereinigung bzw. -teilung beachten.		

## Max Maulwurf – Symbolfigur der Deutschen Bahn bei Bauarbeiten



Seit 1994 informiert der kleine aktive Wühler über das aktuelle Baugeschehen bei der Deutschen Bahn und wirbt auf seine unnachahmliche Weise um Verständnis. Mehr über Max Maulwurf erfahren Sie auf [www.deutschebahn.com/maxmaulwurf](http://www.deutschebahn.com/maxmaulwurf) (mit Links zur Max-Fanseite und zu Max-Maulwurf-Artikeln im Bahnshop). Besuchen Sie Max auch bei facebook: [www.facebook.com/deutschebahn](http://www.facebook.com/deutschebahn)

## Informationsmöglichkeiten

### Sonderbroschüre

auf großen Bahnhöfen an der DB Information sowie in DB Reisezentren und Verkaufsstellen

### Aushänge

auf den Stationen

### Internet

[www.bahn.de/bauarbeiten](http://www.bahn.de/bauarbeiten) mit Newsletter und RSS-Feed

### Mobiltelefon

[bauarbeiten.bahn.de/mobile](http://bauarbeiten.bahn.de/mobile)

### Videotext

BAYERNTEXT Tafel 700

### Aktuelle Betriebslage

[www.bahn.de/ris](http://www.bahn.de/ris) oder für Mobiltelefone [m.bahn.de/ris](http://m.bahn.de/ris)

### Die Service-Nummer der Bahn

Telefon 0180 6 99 66 33 (20 ct/Anruf aus dem Festnetz, Tarif bei Mobilfunk max. 60 ct/Anruf)

### Kundendialog Nahverkehr

Lob, Kritik, Anregungen oder Fragen zu den Fahrgastrechten

**Telefon** 089 2035 5000

**E-Mail** [ran-bayern@deutschebahn.com](mailto:ran-bayern@deutschebahn.com)

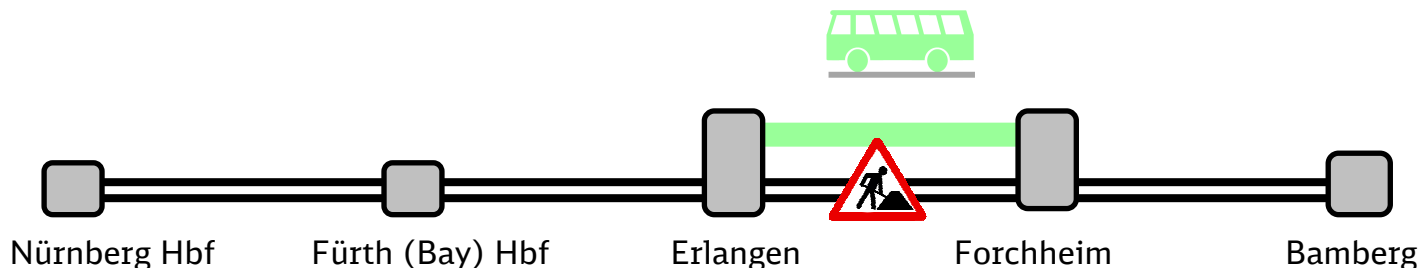


Bei baubedingten Fahrplanänderungen werden Sie kostenlos und ohne Werbung per E-Mail benachrichtigt. Wählen Sie mit wenigen Klicks Ihre Strecken aus: <http://bauarbeiten.bahn.de/bayern> → Newsletter

**Der Streckenagent.** Melden Sie sich unter [www.bahn.de/streckenagent](http://www.bahn.de/streckenagent) an, um bei Bauarbeiten und Störungen auf Ihrer Strecke kostenlos per E-Mail informiert zu werden. Der Streckenagent hält Sie darüber hinaus auch über Twitter über Störungen in Ihrer Region auf dem Laufenden.

Sehr geehrte Fahrgäste,

wegen Bauarbeiten zwischen Erlangen und Forchheim kommt es in der Nacht 14./15. Januar 2017 zu Einschränkungen im S-Bahnverkehr.  
Als Ersatz verkehren Busse.



Bitte berücksichtigen Sie die Fahrplanänderungen bereits bei Ihrer Reiseplanung und weichen Sie ggf. auf eine **andere** Verbindung aus.

Näheres entnehmen Sie bitte der folgenden Fahrplantabelle.

Wir bitten um Entschuldigung wegen der unvermeidbaren Unannehmlichkeiten.

Ihre DB Regio AG

---

### **Haltestellen, Reisegepäck- und Fahrradbeförderung,**

- Bitte beachten Sie die evtl. vom Bahnhof abweichenden Bus-Haltestellen (siehe Fahrplan).
- Reisegepäck, Faltrollstühle und Kinderwagen können im Bus mitgenommen werden.
- Im Bus ist die Fahrradmitnahme nur im Rahmen des verfügbaren Platzes möglich. Deshalb kann eine Beförderung leider nicht garantiert werden.







---

### **Tarif- und Beförderungsbestimmungen**

In den SEV-Bussen gelten die Tarif- und Beförderungsbestimmungen der DB Regio AG. Bitte achten Sie darauf, auch bei Schienenersatzverkehr nur mit gültigem Fahrschein einzusteigen. Tickets erhalten Sie an allen DB-Automaten und -Verkaufsstellen, in Reisebüros mit DB-Lizenz und DB ServiceStores sowie im Internet unter [www.bahn.de](http://www.bahn.de) oder telefonisch beim DB Reiseservice über 0180 6 99 66 33\* (\*20 ct/Anruf aus dem Festnetz, Tarif bei Mobilfunk max. 60ct/Anruf).

# KBS 820 / 890.1 Fahrplan Nürnberg - Bamberg

## Gültig in der Nacht 14./15. Januar 2017

Zug			
Verkehrstage		Täglich	Täglich
Fahrplanänderung am:		<b>14./15.01.</b>	<b>15.01.</b>
	Von:	Hartmannshof	Hartmannshof
Nürnberg Hbf	ab	23:49	0:49
Nür Steinbühl		23:51	0:51
Nür Rothenburger Str		23:53	0:53
Fürth (Bay) Hbf	an	23:56	0:56
Fürth (Bay) Hbf	ab	23:57	0:57
Fürth-Unterfarrnbach		0:00	1:00
Vach	an	0:03	1:03
Vach	ab	0:03	1:03
Eltersdorf		0:06	1:06
Erlangen-Bruck		0:08	1:08
Paul Gossen Straße		0:10	1:10
Erlangen	an	0:13	1:12
<b>Zug / Bus</b>			
Erlangen <b>5</b>	ab	<b>0:18</b>	<b>1:17</b>
Bubenreuth <b>6</b>		<b>0:24</b>	<b>1:23</b>
Baiersdorf	an	<b>0:30</b>	<b>1:29</b>
Baiersdorf <b>7</b>	ab	<b>0:30</b>	<b>1:29</b>
Kersbach <b>8</b>		<b>0:38</b>	<b>1:37</b>
Forchheim (Ofr)	an	<b>0:45</b>	<b>1:44</b>
<b>Zug / Bus</b>			
Forchheim (Ofr)	ab	<b>0:49</b>	<b>1:49</b>
Eggolsheim		<b>0:54</b>	<b>1:54</b>
Buttenheim		<b>0:56</b>	<b>1:56</b>
Hirschaid	an	<b>1:00</b>	<b>2:00</b>
Hirschaid	ab	<b>1:00</b>	<b>2:00</b>
Strullendorf		<b>1:03</b>	<b>2:03</b>
Bamberg	an	<b>1:09</b>	<b>2:09</b>
	Nach:		

**5** = in **Erlangen** fährt der Bus am **Busbahnhof** ab

**6** = in **Bubenreuth** hält der Bus an der **Hast Bruckwiesen** (bis voraussichtlich Aug. 2017)







**7** = in **Baiersdorf** hält der Bus am **Bahnhof (Westseite)**

**8** = in **Kersbach** hält der Bus am **Bahnhof (auf der Brücke)**

Fahrzeiten der Busse sind unterlegt

# KBS 820 / 890.1 Fahrplan Bamberg - Nürnberg

## Gültig in der Nacht 14./15. Januar 2017

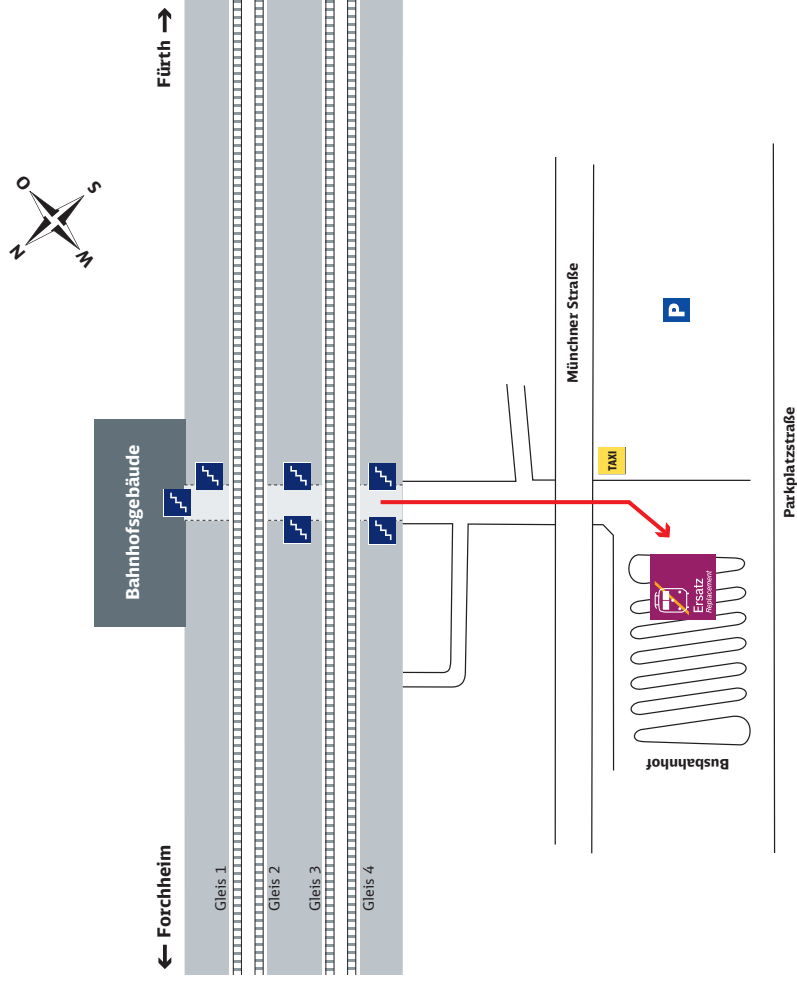
Zug			
Verkehrstage		Täglich	Täglich
Fahrplanänderung am:		<b>14./15.01.</b>	<b>15.01.</b>
Bamberg	ab	23:11	0:20
Strullendorf		23:16	0:25
Hirschaid		23:19	0:28
Hirschaid		23:19	0:28
Buttenheim		23:22	0:31
Eggolsheim		23:24	0:33
Forchheim (Ofr)	an	23:28	0:37
<b>Zug / Bus</b>			
Forchheim (Ofr)	ab	<b>23:33</b>	<b>0:42</b>
Kersbach		<b>23:40</b>	<b>0:49</b>
Baiersdorf	an	<b>23:48</b>	<b>0:57</b>
Baiersdorf	ab	<b>23:48</b>	<b>0:57</b>
Bubenreuth		<b>23:54</b>	<b>1:03</b>
Erlangen	an	<b>0:00</b>	<b>1:09</b>
<b>Zug / Bus</b>			
Erlangen	ab	<b>0:20</b>	<b>1:18</b>
Paul Gossen Straße		<b>0:23</b>	<b>1:21</b>
Erlangen-Bruck		<b>0:26</b>	<b>1:23</b>
Eltersdorf		<b>0:29</b>	<b>1:26</b>
Vach	an	<b>0:32</b>	<b>1:29</b>
Vach	ab	<b>0:32</b>	<b>1:29</b>
Fürth-Unterfarnbach		<b>0:35</b>	<b>1:32</b>
Fürth (Bay) Hbf	an	<b>0:38</b>	<b>1:35</b>
Fürth (Bay) Hbf	ab	<b>0:38</b>	<b>1:35</b>
Nür Rothenburger Str		<b>0:42</b>	<b>1:39</b>
Nür Steinbühl		<b>0:44</b>	<b>1:41</b>
Nürnberg Hbf	an	<b>0:46</b>	<b>1:43</b>
Nach:		Lauf	

- 6** = in **Bubenreuth** hält der Bus an der **Hast Bruckwiesen**
- 7** = in **Baiersdorf** hält der Bus am **Bahnhof (Westseite)**
- 8** = in **Kersbach** hält der Bus am **Bahnhof (auf der Brücke)**
- 9** = in **Forchheim** hält der Bus am **Bahnhofsvorplatz**

Fahrzeiten der Busse sind unterlegt

# Ihr Weg zur Bushaltestelle bei Schienenersatzverkehr (SEV)

## Bahnhof Erlangen

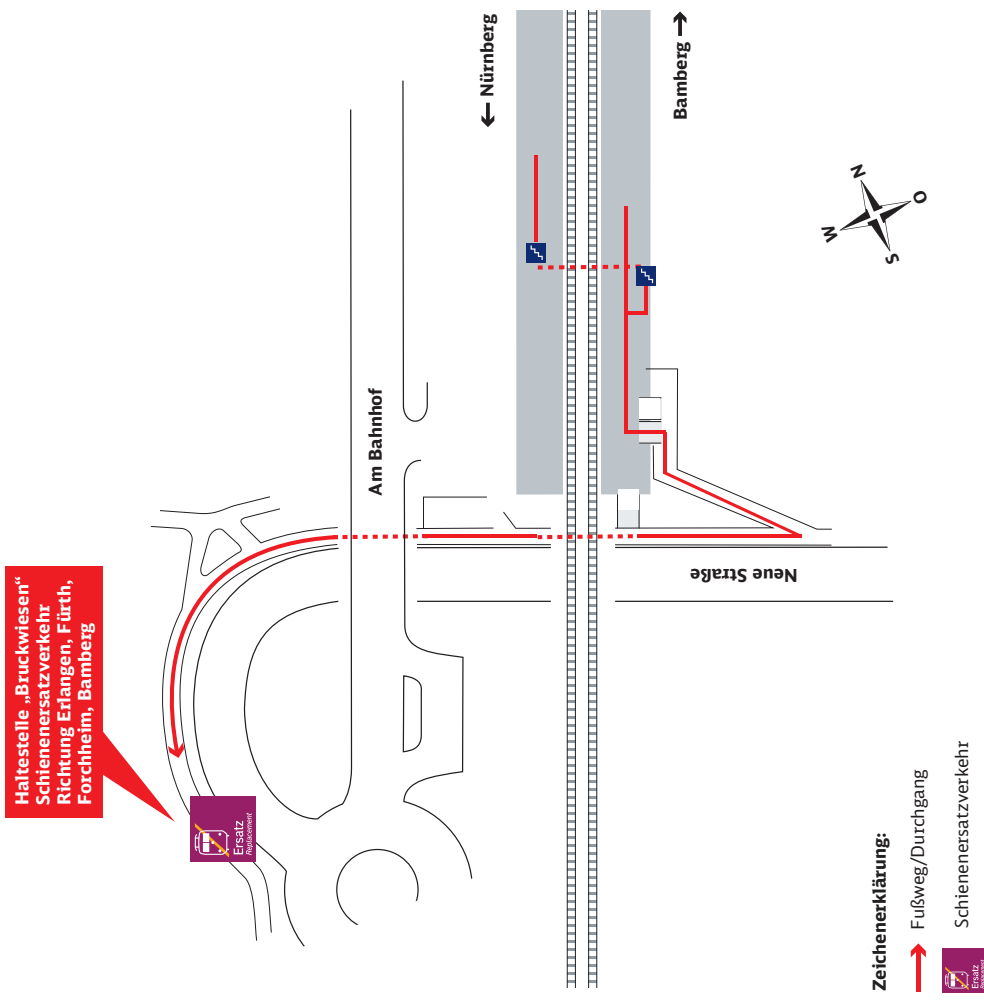


**Zeichenerklärung:**

- Fußweg/Durchgang
- Schienenersatzverkehr

# Ihr Weg zur Bushaltestelle bei Schienenersatzverkehr (SEV)

## Bahnhof Bubenreuth



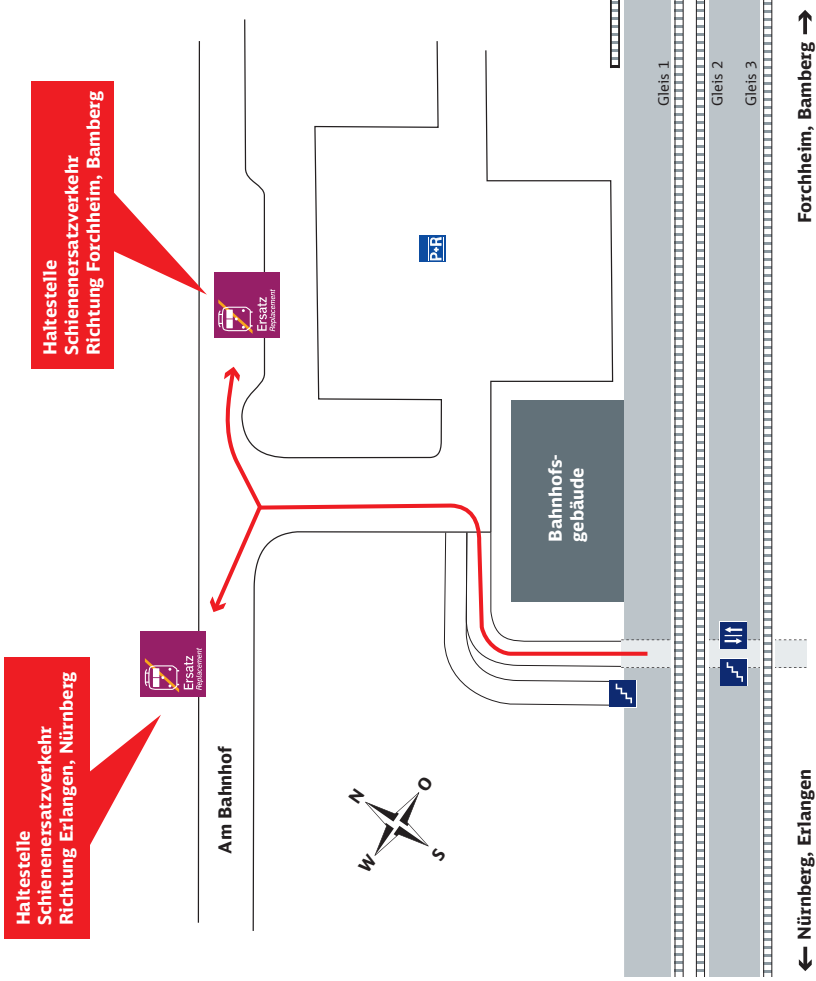
**Zeichenerklärung:**

- Fußweg/Durchgang
- Schienenersatzverkehr

# Ihr Weg zur Bushaltestelle bei Schienenersatzverkehr (SEV)

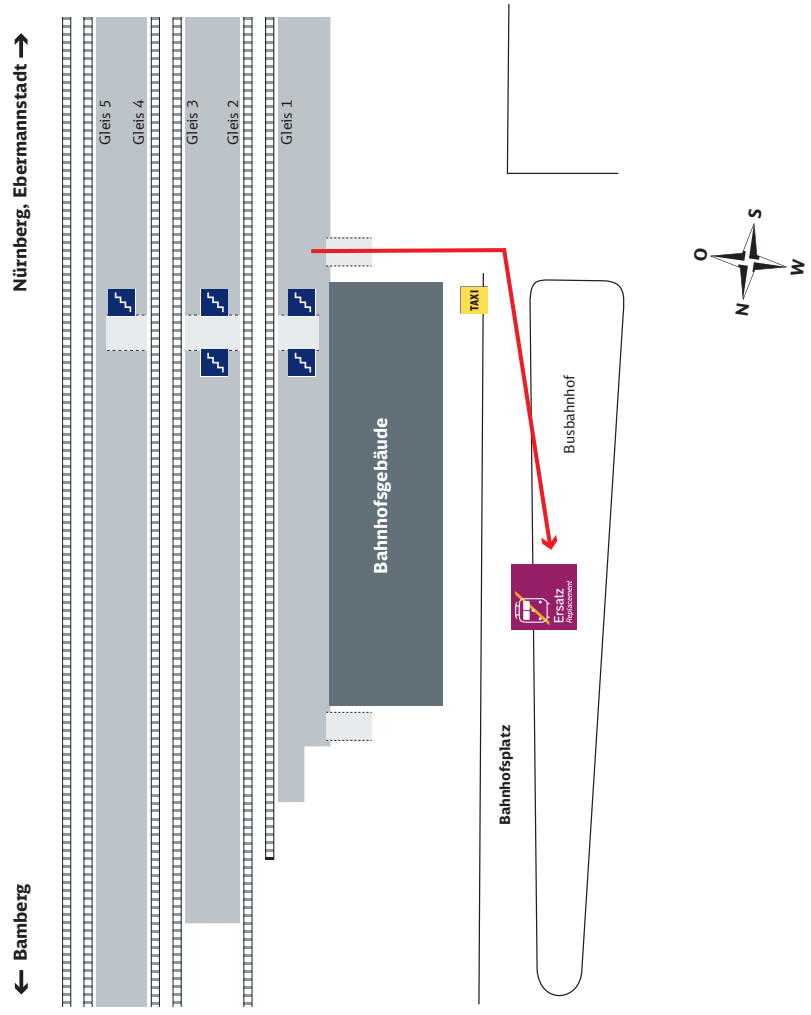
# Ihr Weg zur Bushaltestelle bei Schienenersatzverkehr (SEV)

## Bahnhof Baiersdorf



Zeichenerklärung: Fußweg/Durchgang Schienenersatzverkehr

## Bahnhof Forchheim (Oberfr)



Zeichenerklärung: Fußweg/Durchgang Schienenersatzverkehr

## Über Störungen und Baustellen immer aktuell informiert:

Ihr persönlicher **Streckenagent**.

### Der E-Mail-Newsletter hält Sie auf dem Laufenden:

- Anmeldung unter **bahn.de/streckenagent**
- Eine oder mehrere Strecken auswählen
- Für **Infos zu Baustellen** einfach entsprechendes Häkchen bei „Baustellen-Newsletter“ setzen
- Bei Bedarf Newsletter-Zeiten einschränken
- Anfrage absenden und immer informiert sein

### Ihr persönlicher Streckenagent.

Gleich hier anmelden:



---

## Impressum

Herausgeber  
DB Regio AG  
Hinterm Bahnhof 33  
90459 Nürnberg

Änderungen vorbehalten.  
Einzelangaben ohne Gewähr.  
Stand: 21. Dezember 2016  
[www.bahn.de/bayern](http://www.bahn.de/bayern)  
[www.s-bahn-nürnberg.de](http://www.s-bahn-nürnberg.de)